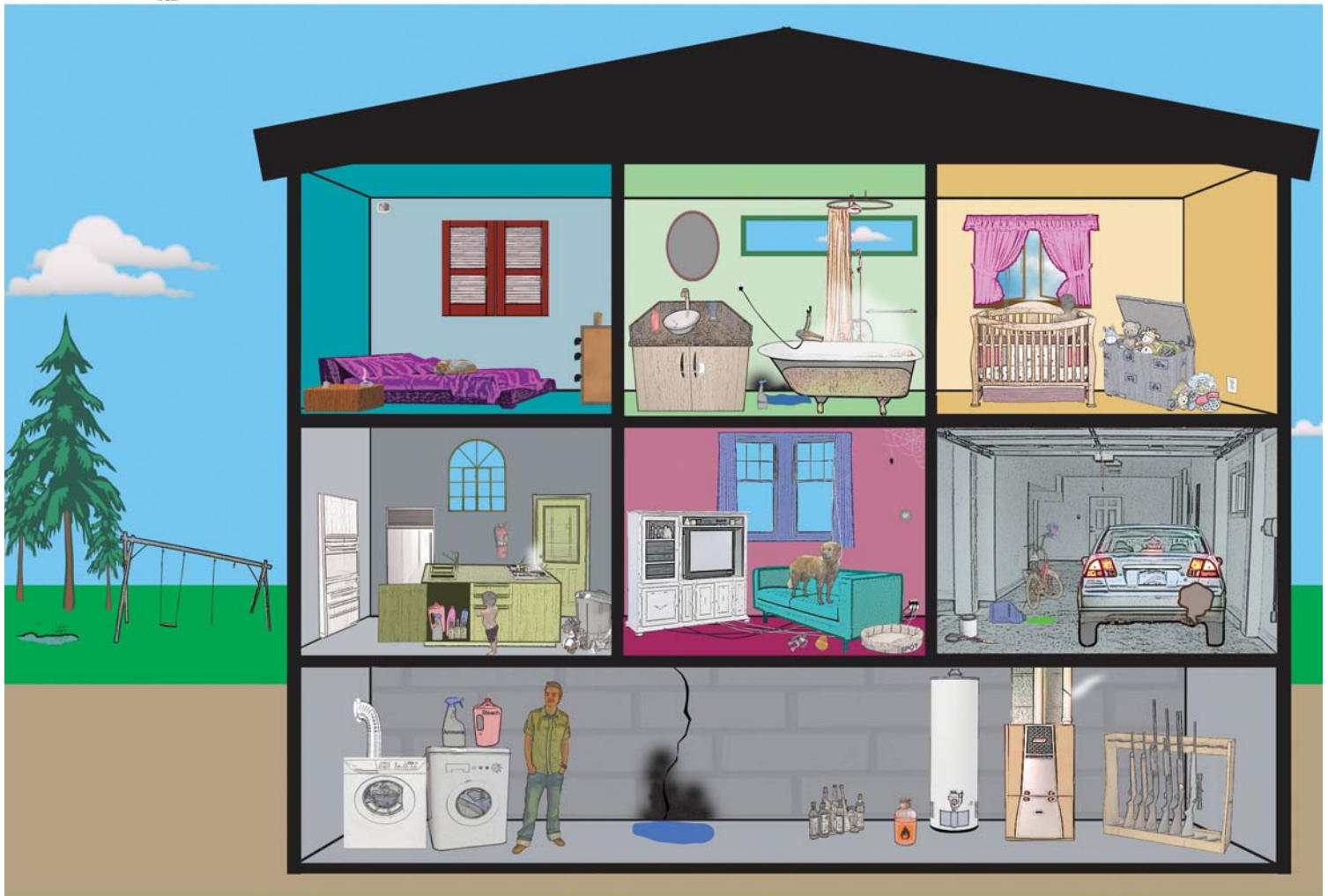




# ¿Es su casa un lugar seguro y saludable?



## ¿Puede identificar los peligros en esta casa?

Aprenda cuáles son los peligros más comunes y qué debe hacer para que su casa sea un lugar más seguro y saludable.

### Peligros, por habitación:

- Sótano:** Grieta en la pared que deja filtrar el agua. Moho en la pared. Químicos inflamables almacenados cerca de la caldera y calentador de agua que tienen una llama de encendido (piloto). Armas que no están guardadas en un armario con llave/seguro. Nunca mezcle el cloro/blanqueador con el amoníaco-produce un gas letal. Una fisura en la tubería de la caldera/calentador puede significar que se esté filtrando monóxido de carbono (CO) en la casa, que es mortal.
- Cocina:** Productos peligrosos almacenados a baja altura y en armarios sin llave/seguro. Las manijas en las ollas calientes apuntando hacia el exterior de la cocina/estufa. Los botes de basura desbordados pueden atraer plagas y roedores.
- Sala de estar:** El perro sobre los muebles. Termostato de mercurio. Varios cables que atraviesan el piso. Telarañas. Pintura con plomo en el alfeizar de la ventana. Los juguetes desparramados por todo el piso. Sobrecarga en los tomacorriente.
- Garaje:** Envases de pintura abiertos que no están almacenados en un lugar alto. Anticongelante desparramado en el piso. Vehículo encendido y en marcha.
- Dormitorio de adultos:** El perro sobre la cama. Velas encendidas sin controlar. Fumar en el área de descanso. Cigarrillo encendido sin controlar. Envase de medicamento recetado que no está almacenado en un lugar en alto.
- Baño:** El secador enchufado y cerca del agua. El agua del baño muy caliente. Moho en la pared. Charco de agua en el piso. Envase de cloro/blanqueador en el piso.
- Dormitorio infantil:** No hay tapones en los tomacorrientes que no están en uso. La cuna colocada cerca de la ventana. No hay protectores de ventana en las ventanas. El cordón de la cortina está enrollado en forma de lazo.
- Exterior:** Charco de agua que promueve la cría de mosquitos. Columpio roto.

### Qué debe hacer para que su casa sea un lugar más seguro y saludable:

- Sótano:** Selle las grietas en los cimientos y las paredes para eliminar cualquier fuente de filtración de agua. Elimine adecuadamente el moho. Coloque el seguro del gatillo en las armas y guárdelas en lugares con llave/seguro. Haga inspeccionar las calderas/calentadores y otros aparatos a gas todos los años para evitar cualquier fuga de monóxido de carbono. Almacene los productos inflamables en lugares altos y lejos de las fuentes de calor.
- Cocina:** Coloque un extinguidor de incendios en la cocina. Coloque las manijas de las ollas calientes apuntando hacia adentro para evitar quemaduras. Retire la basura con frecuencia para mantener alejadas las plagas y los roedores. Almacene los productos peligrosos en lugares altos y en armarios con llave/seguro.
- Sala de estar:** Mantenga a las mascotas fuera de los muebles. Reemplace el termostato con mercurio por uno digital. Limpie y elimine el polvo con un paño húmedo con frecuencia. Controle si la pintura contiene plomo-si la pintura es a base de plomo, sus hijos pueden envenenarse. Mantenga las cuerdas/cordones contra la pared para evitar caídas. Guarde los juguetes cuando no son utilizados.
- Garaje:** No encienda el vehículo dentro del garaje, puede causar envenenamiento por monóxido de carbono. Mantenga los productos peligrosos tales como el anticongelante y las pinturas bien sellados y colóquelos en un lugar alto, fuera del alcance de los niños. Use casco para andar en bicicleta.
- Dormitorio de adultos:** No le permita a las mascotas dormir en la cama o en el dormitorio. No fume dentro del hogar. No deje las velas u otros productos encendidos sin ser controlados. Mantenga los medicamentos recetados en un lugar alto y en un armario con llave/seguro.
- Baño:** Mantenga los artefactos desenchufados cuando no están en uso y lejos del agua. Instale pasamanos cerca del inodoro y la bañera/ducha. Coloque seguros en los armarios. Mantenga los productos de limpieza y los personales en un lugar en alto y bajo llave/seguro. Encienda el extractor de aire. Fije la temperatura del calentador en menos de 120 grados.
- Dormitorio infantil:** Coloque tapones en los tomacorrientes que no se utilizan. No coloque las camas o cunas de los niños cerca de las ventanas. Corte los lazos que forman los cordones de las cortinas.
- Exterior:** Retire o arregle los columpios rotos.