



# Wisconsin Wayfinder

## Children's Resource Network

**Obtenga apoyo para niños con necesidades especiales de atención médica**

### Haga todas las preguntas que necesite. Obtenga respuestas.

Las familias suelen tener muchas preguntas cuando a su hijo se le diagnostican retrasos, discapacidades, necesidades especiales de atención médica o afecciones de salud mental. Los profesionales también pueden tener muchas preguntas mientras buscan formas de ayudar a las familias a obtener información y apoyo para su hijo.

Wisconsin Wayfinder: Children's Resource Network (Red de recursos para niños) facilita la búsqueda de programas y servicios en todo Wisconsin, que brindan apoyo a los niños y las familias.



### Encuentre recursos y apoyo.

Llame a nuestro número gratuito: **(877) WiscWay**. Lo conectaremos con un guía de recursos para niños. La Children's Resource Network (Red de recursos para niños) de Wisconsin Wayfinder tiene cinco centros ubicados en todo el estado.

Visite [dhs.wi.gov/wiscway](https://dhs.wi.gov/wiscway)

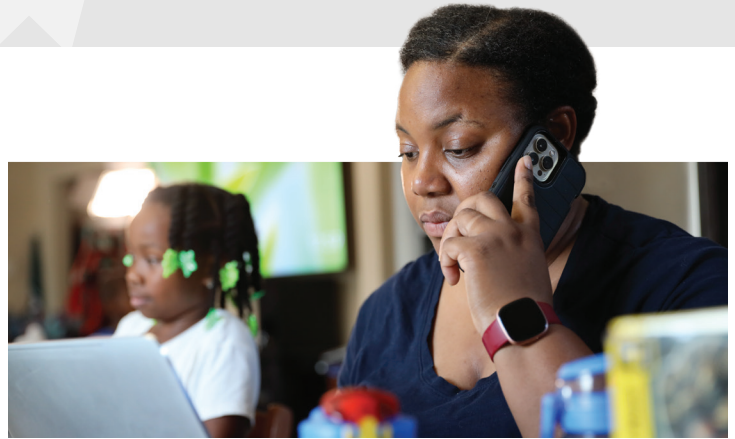
Las páginas web de Wisconsin Wayfinder brindan información confiable y respuestas a preguntas frecuentes.

**Solicite que un guía de recursos para niños le devuelva la llamada**

Complete el formulario de información de contacto en [dhs.wi.gov/wiscway](https://dhs.wi.gov/wiscway). Un guía de recursos para niños se comunicará con usted en el horario que prefiera.

**¡Conéctese con nosotros hoy mismo!**

[dhs.wi.gov/wiscway](https://dhs.wi.gov/wiscway)



### Llámenos. Lo escuchamos.

Los guías de recursos para niños brindan a las familias y a los profesionales información personalizada e individual sobre sus necesidades específicas. Los guías dedican tiempo a lo siguiente:

- Hacer preguntas adicionales para comprender el contexto de la situación familiar.
- Empoderar a familias, cuidadores y profesionales.
- Brindar información detallada.
- Sugerir formas en las que los padres pueden defenderse a sí mismos y al niño al que apoyan.
- Conversar para resolver obstáculos.
- Desentrañar situaciones complejas.

**Los guías de recursos para niños pueden hacer referencias a lo siguiente:**

- Proveedores y terapeutas de atención médica o de la comunidad.
- Eventos locales, capacitaciones y conferencias.
- Apoyo entre padres.

**Póngase en contacto con un guía de recursos para niños para obtener más información sobre lo siguiente:**

- Programa Birth to 3 (Programa de asistencia para niños con discapacidades desde el nacimiento hasta los tres años).
- Programa de Children's Long-Term Support (Apoyo a largo plazo para niños).
- Comprehensive Community Services (Servicios Comunitarios Integrales).
- Coordinated Services Team (Equipo de Servicios Coordinados).
- Katie Beckett Medicaid, y mucho más.

Todas las llamadas son gratuitas y confidenciales.



**(877) WiscWay 877-947-2929**



WISCONSIN DEPARTMENT of HEALTH SERVICES